

## Рим-гайка, клас 8

### Інформація про товар



Рим болт для всіх напрямків підйому.

Вантажопідйомність для вертикального підйому зазначена на болті. При бічному підйомі навантаження становить 25% вантажопідйомності для вертикального підйому.

... [Read more](#)

**Матеріал:** Сталь

**Маркування:** Згідно зі стандартом, CE-marked

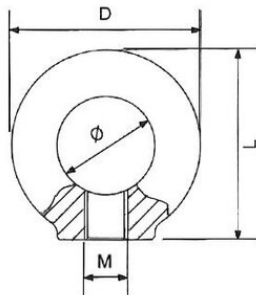
**Покриття:** Фарбований, жовтого кольору

**Стандарт:** EN 1677-1

**Коефіцієнт запасу міцності:** 4:1

## Рим-гайка, клас 8

### Креслення



### Technical data

Код товару	Вантажопідйомність тон	Thread mm	Eye diameter mm	Thread pitch mm	D мм	L мм	Mmm мм	ø mm мм	Вага кг
46010001F	0,4	M6	20	1	36	36	M6	20	0,05
46010002F	0,8	M8	20	1,25	36	36	M8	20	0,05
46010003F	1	M10	25	1,5	45	45	M10	25	0,09
46010004F	2	M12	30	1,75	54	53	M12	30	0,16
46010005F	3	M14	35	2	63	62	M14	35	0,24
46010006F	4	M16	35	2	63	62	M16	35	0,24
46010007F	6	M20	40	2,5	72	71	M20	40	0,36
46010008F	8	M24	50	3	90	90	M24	50	0,72
46010009F	12	M30	60	3,5	108	109	M30	60	1,32
46010010F	16	M36	70	4	126	128	M36	70	2,08
46010011F	24	M42	80	4,5	144	147	M42	80	3,11
46010012F	32	M48	90	5	166	168	M48	90	5,02