

## Точка підйому гвинтова, клас 8

### Інформація про товар

Підйомне вухо з можливістю загвинчування. Поставляється без гвинтів.  
Гвинт повинен бути мін. 8.8.

... [Read more](#)



**Матеріал:** Сталь

**Маркування:** Згідно зі стандартом, CE-marked

**Температурний режим:** -40 - (+)400°C

**Покриття:** Фарбований, жовтого кольору

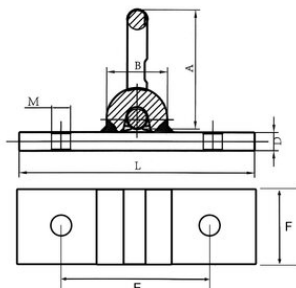
**Стандарт:** EN 1677-1

**Примітка:** Неможливість бокового завантаження

**Коефіцієнт запасу міцності:** 4:1

## Точка підйому гвинтова, клас 8

### Креслення



### Technical data

| Код товару | Вантажопідйомність<br>тон | Base dimensions<br>mm | A мм | B мм | D мм | M мм | L мм | E мм | F мм | Вага<br>кг |
|------------|---------------------------|-----------------------|------|------|------|------|------|------|------|------------|
| 46040001F  | 1                         | 155 x 51              | 78   | 40   | 12   | 12,5 | 155  | 100  | 51   | 1,1        |
| 46040002F  | 2                         | 155 x 51              | 80,5 | 40   | 14   | 14,5 | 155  | 100  | 51   | 1,2        |
| 46040003F  | 3                         | 155 x 51              | 94   | 46,5 | 16   | 16,5 | 155  | 100  | 51   | 1,5        |
| 46040004F  | 5                         | 180 x 60              | 118  | 60   | 20   | 22,5 | 180  | 120  | 60   | 2,6        |