

Крюк для стальных плит класс 10 BH/S

Product information

Для подъема листового металла

... [Read more](#)



Material: Легированная сталь

Marking: Код и класс

Finish: окрашенный

Note: Рекомендованный угол наклона стропа: 15-30°. Для использования с 3- или 4-ветевыми цепными стропами

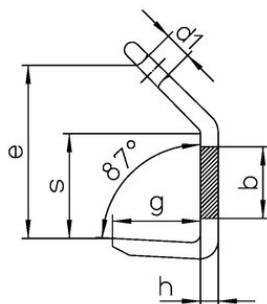
Warning: не поддается термической обработке

Safety factor: 4:1

Класс: 10

Крюк для стальных плит класс 10 BH/S

Blueprint



Technical data

Код товара	Код	WLL ton	EWL mm	b mm mm	d1 mm mm	e mm mm	g mm mm	h mm mm	s mm mm	Вес kg
42050582B	BH/S-8-10	2,5	131	50	28	131	55	15	80	1,5
42050170B	BH/S-10-10	4	170	70	36	170	65	20	100	2,8
42050579B	BH/S-13-10	6,7	209	80	40	209	90	25	130	5,3
42050171B	BH/S-16-10	10	263	100	50	263	110	30	160	10,5
42050580B	BH/S-19-10	16	306	120	60	306	130	40	185	17,5
42050581B	BH/S-22-10	19	368	140	75	368	150	50	220	30,5