

Hak do płyt stalowych klasa 10 BH/S

Informacja o produkcie



Ogólne: Do podnoszenia stosów i płyt z blachy

... [Read more](#)

Materiał: Stal stopowa klasa 10

Znakowanie: Typ produktu i klasa

Zakończenie: Malowany

Dodatkowa informacja: Zalecany kąt β nachylenia zawiesia: 15-30°. Do stosowania z zawieszami łańcuchowymi 3- lub 4 -nożnymi.

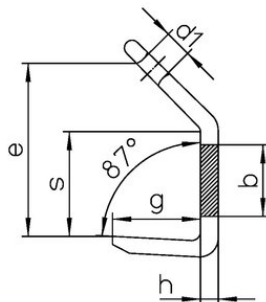
Uwaga: Nie należy poddawać obróbce cieplnej

Współczynnik bezpieczeństwa: 4:1

Klasa: 10

Hak do płyt stalowych klasa 10 BH/S

Rysunek techniczny



Dane techniczne

Nr artykułu	Kod	DOR ton	EWL mm	b mm	d1 mm	e mm	g mm	h mm	s mm	Waga kg
42050582B	BH/S-8-10	2,5	131	50	28	131	55	15	80	1,5
42050170B	BH/S-10-10	4	170	70	36	170	65	20	100	2,8
42050579B	BH/S-13-10	6,7	209	80	40	209	90	25	130	5,3
42050171B	BH/S-16-10	10	263	100	50	263	110	30	160	10,5
42050580B	BH/S-19-10	16	306	120	60	306	130	40	185	17,5
42050581B	BH/S-22-10	19	368	140	75	368	150	50	220	30,5