

Słupek symetryczny tylny 4000XF 300mm

Informacja o produkcie



Tylny słupek symetryczny Armaton 4000 XF o wysokości 300 mm to element systemu słupków platformowych, zaprojektowany z myślą o zapewnieniu stabilności oraz uniwersalności w zabudowach pojazdów użytkowych. Symetryczna konstrukcja umożliwia montaż zarówno po lewej, jak i prawej stronie, co zwiększa elastyczność zastosowania.

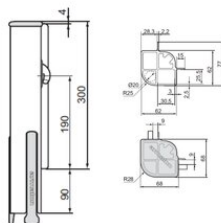
Słupek wyróżnia się solidną, a jednocześnie lekką konstrukcją, co pozwala na optymalne wykorzystanie ładowności pojazdu. Ergonomiczne rozwiązania ułatwiają codzienną obsługę, a kompatybilność z systemem Armaton 4000 XF zapewnia łatwą integrację z innymi elementami zabudowy.

Wykonany z anodowanego aluminium oraz wysokiej jakości komponentów, gwarantuje trwałość, odporność na warunki eksploatacyjne oraz praktycznie bezobsługowe użytkowanie. [... Read more](#)

Materiał: Aluminium

Słupek symetryczny tylny 4000XF 300mm

Rysunek techniczny



Dane techniczne

Nr artykułu	Model	Waga kg
35070003F	Symmetrical rear pillar 4000XF 300mm	1,75