

Napinacz Black Line 35mm LC 1500 daN 156x77mm

Informacja o produkcie

Wysokiej jakości napinacz 35mm do pasów transportowych. Linia produktów Black Line, idealne do użytkowania w miejscach, gdzie osprzęt ma nie rzuca ... [Read more](#)

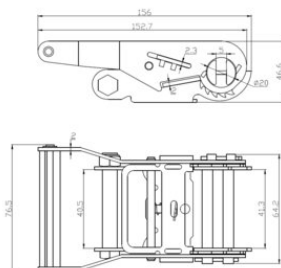
Materiał: Stal

Zakończenie: Czarny, malowany



Napinacz Black Line 35mm LC 1500 daN 156x77mm

Rysunek techniczny



Dane techniczne

Nr artykułu	Zdolność mocująca daN	Min. siła zrywająca t ton	Długość mm	Szerokość mm	Szerokość pasa mm	STF daN	Wymiar mm
210101060	1 500	3	156	77	35	220	156x77