

Napinacz 35mm LC 1500 daN 156x77mm

Informacja o produkcie

Wysokiej jakości napinacz z szeroką rączką 35mm do pasów mocując ... [Read more](#)



Materiał: Stal

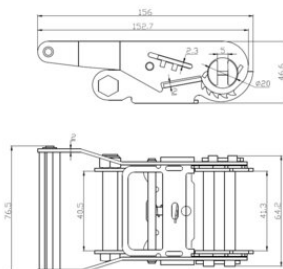
Znakowanie: zgodnie z normą, zgodnie z normą

Zakończenie: Srebrny, ocynk

standard: EN 12195-2

Napinacz 35mm LC 1500 daN 156x77mm

Rysunek techniczny



Dane techniczne

Nr artykułu	Zdolność mocująca daN	Min. siła zrywająca t ton	Szerokość pasa mm	STF daN	Wymiar mm
210100780	1 500	3	35	200	156x77