

## Napinacz 35mm LC 1500 daN 155x56mm

---

### Informacja o produkcie

Wysokiej jakości napinacz 35mm do pasów transportowych.

... [Read more](#)

---



**Materiał:** Stal

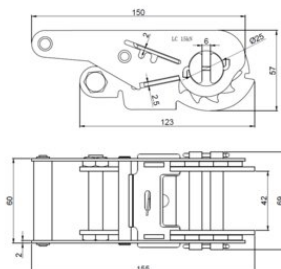
**Znakowanie:** zgodnie z normą, zgodnie z normą

**Zakończenie:** Srebrny, ocynk

**standard:** EN 12195-2

## Napinacz 35mm LC 1500 daN 155x56mm

### Rysunek techniczny



### Dane techniczne

Nr artykułu	Zdolność mocująca daN	Min. siła zrywająca t	Szerokość pasa mm	STF daN	Wymiar mm
210100950	1 500	0,3	35	220	155x60