

Napinacz montażowy 50mm LC 1000 daN 133x82mm

Informacja o produkcie

Wysokiej jakości napinacz montażowy 50mm do pasów transportowyc ... [Read more](#)

Materiał: Stal

Znakowanie: zgodnie z normą, zgodnie z normą

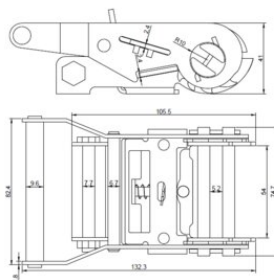
Zakończenie: Srebrny, ocynk

standard: EN 12195-2



Napinacz montażowy 50mm LC 1000 daN 133x82mm

Rysunek techniczny



Dane techniczne

Nr artykułu	Zdolność mocująca daN	Min. siła zrywająca t ton	Szerokość pasa mm	STF daN	Wymiar mm
210100760	1 000	2	50	200	133x82