

Końcówka linowa stożkowa z sworzniem OSS P

Informacja o produkcie



Wykonane z hartowanego stopu metalu zakończenia do lin stalowych do osadzania w masie odlewniczej o wartościach mechanicznych (Charpy-V > 42 Joule /-20°C) do zastosowań w trudnych warunkach i niskich temperaturach. Do lin stalowych o średnicy 6 - 203 mm (1/4" - 8").

Dostępne 2 wykończenia powierzchni:

- Model OSS P : malowany na niebiesko. (OSS 196 - OSS 100 tylko ocynkowane ogniowo).
- Model OSS P.GAL : cynkowany ogniowo.

Cechy:

- Zabezpieczenie za pomocą sworznia.
- Wszystkie gniazda spelter mają 100% skuteczności.
- Dostępne również z śrubą (typ OSS B)

... [Read more](#)

Materiał: Stal hartowana

Znakowanie: oznaczenie CE, Rozmiar, średnica liny stalowej oraz numer partii lub numer seryjny.

Zakres temperatur: Od - 40°C do +110°C - 100% zakres wydajności.

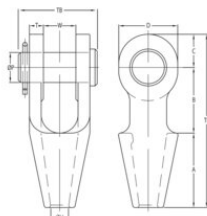
Zakończenie: OSS P: malowany na niebiesko - OSS PGAL: cynkowany ogniowo.

Dodatkowa informacja: Dla pośredniej średnicy liny należy wybrać złączki o najbliższym następującym rozmiarze

Uwaga: Porównaj minimalną siłę zrywającą końcówki i liny stalowej.

Końcówka linowa stożkowa z sworzniem OSS P

Rysunek techniczny



Dane techniczne

Nr artykułu	Kod	Średnica liny mm	Min. siła zrywająca t ton	Powierzchnia	Strand Ø mm	A mm	B mm	C mm	D mm	Ø H mm	Ø P mm	T mm	TL mm	TB mm	W mm	Waga kg
10.10OSS196P.GAL	OSS196P.GAL	6-7	8	ocynkowana	-	50	40	19	34	9	16	9	109	51	19	0,4
10.10OSS197P.GAL	OSS197P.GAL	8-10	12	ocynkowana	-	57	45	22	42	13	20	11	124	63	21	0,7
10.10OSS198P.GAL	OSS198P.GAL	11-13	20	ocynkowana	-	64	51	27	50	15	25	12	142	67	25	1
10.10OSS199P.GAL	OSS199P.GAL	14-16	25	ocynkowana	13	76	63	32	58	18	30	14	171	85	32	1,8
10.10OSS100P.GAL	OSS100P.GAL	18-19	40	ocynkowana	14-16	89	76	40	70	22	35	16	205	95	38	3
10.10OSS104P	OSS104P	20-22	55	malowane	18-19	101	89	45	80	25	41	19	235	110	44	4,6
10.10OSS104P.GAL	OSS104P.GAL	20-22	55	ocynkowana	18-19	101	89	45	80	25	41	19	235	110	44	4,6
10.10OSS108P	OSS108P	23-26	75	malowane	20-22	114	101	60	104	29	51	22	275	128	51	8
10.10OSS108P.GAL	OSS108P.GAL	23-26	75	ocynkowana	20-22	114	101	60	104	29	51	22	275	128	51	8
10.10OSS111P	OSS111P	27-30	90	malowane	23-26	127	114	65	114	33	57	25	306	142	57	11
10.10OSS111P.GAL	OSS111P.GAL	27-30	90	ocynkowana	23-26	127	114	65	114	33	57	25	306	142	57	11
10.10OSS115P	OSS115P	31-36	125	malowane	27-28	139	127	72	126	39	63	28	338	155	63	15
10.10OSS115P.GAL	OSS115P.GAL	31-36	125	ocynkowana	27-28	139	127	72	126	39	63	28	338	155	63	15
10.10OSS118P	OSS118P	37-39	150	malowane	30-32	152	162	80	142	42	70	30	394	177	76	22
10.10OSS118P.GAL	OSS118P.GAL	37-39	150	ocynkowana	30-32	152	162	80	142	42	70	30	394	177	76	22
10.10OSS120P	OSS120P	40-42	170	malowane	33-35	165	165	88	156	45	76	33	418	187	76	27
10.10OSS120P.GAL	OSS120P.GAL	40-42	170	ocynkowana	33-35	165	165	88	156	45	76	33	418	187	76	27
10.10OSS125P	OSS125P	43-48	225	malowane	36-40	191	178	100	176	52	89	39	469	215	89	41
10.10OSS125P.GAL	OSS125P.GAL	43-48	225	ocynkowana	36-40	191	178	100	176	52	89	39	469	215	89	41
10.10OSS128P	OSS128P	49-54	280	malowane	42-45	216	228	108	194	59	95	45	552	244	101	60
10.10OSS128P.GAL	OSS128P.GAL	49-54	280	ocynkowana	42-45	216	228	108	194	59	95	45	552	244	101	60
10.10OSS130P	OSS130P	55-60	360	malowane	46-48	229	254	120	210	64	108	53	603	275	113	88

Końcówka linowa stożkowa z sworzniem OSS P

Dane techniczne

Nr artykułu	Kod	Średnica liny mm	Min. siła zrywająca t ton	Powierzchnia	Strand Ø mm	A mm	B mm	C mm	D mm	Ø H mm	Ø P mm	T mm	TL mm	TB mm	W mm	Waga kg
10.10OSS130P.GAL	OSS130P.GAL	55-60	360	ocynkowana	46-48	229	254	120	210	64	108	53	603	275	113	88
10.10OSS132P	OSS132P	61-68	425	malowane	50-54	248	273	133	236	75	121	60	654	300	127	118
10.10OSS132P.GAL	OSS132P.GAL	61-68	425	ocynkowana	50-54	248	273	133	236	75	121	60	654	300	127	118
10.10OSS135P	OSS135P	69-75	460	malowane	56-62	279	279	138	240	81	127	73	696	335	133	155
10.10OSS135P.GAL	OSS135P.GAL	69-75	460	ocynkowana	56-62	279	279	138	240	81	127	73	696	335	133	155
10.10OSS138P	OSS138P	76-80	560	malowane	64-67	305	286	146	252	88	133	76	737	355	146	186
10.10OSS138P.GAL	OSS138P.GAL	76-80	560	ocynkowana	64-67	305	286	146	252	88	133	76	737	355	146	186
10.10OSS140P	OSS140P	81-86	625	malowane	69-76	330	298	160	290	92	140	79	788	375	159	227
10.10OSS140P.GAL	OSS140P.GAL	81-86	625	ocynkowana	69-76	330	298	160	290	92	140	79	788	375	159	227
10.10OSS142P	OSS142P	87-93	720	malowane	78-86	356	318	178	320	99	152	83	852	400	171	283
10.10OSS142P.GAL	OSS142P.GAL	87-93	720	ocynkowana	78-86	356	318	178	320	99	152	83	852	400	171	283
10.10OSS144P	OSS144P	94-102	875	malowane	88-96	381	343	190	350	108	178	89	914	435	191	374
10.10OSS144P.GAL	OSS144P.GAL	94-102	875	ocynkowana	88-96	381	343	190	350	108	178	89	914	435	191	374
10.10OSS146P	OSS146P	108-115	1 200	malowane	98-110	450	480	215	400	129	195	100	1 145	465	205	539
10.10OSS146P.GAL	OSS146P.GAL	108-115	1 200	ocynkowana	98-110	450	480	215	400	129	195	100	1 145	465	205	539
10.10OSS150P	OSS150P	120-130	1 400	malowane	112-124	500	500	250	450	147	220	110	1 250	525	225	761
10.10OSS150P.GAL	OSS150P.GAL	120-130	1 400	ocynkowana	112-124	500	500	250	450	147	220	110	1 250	525	225	761
10.10OSS155P	OSS155P	135-140	1 600	malowane	125-132	540	497	263	480	157	240	140	1 300	590	230	1 067
10.10OSS155P.GAL	OSS155P.GAL	135-140	1 600	ocynkowana	125-132	540	497	263	480	157	240	140	1 300	590	230	1 067
10.10OSS160P	OSS160P	142-153	2 000	malowane	133-143	585	505	275	500	171	255	140	1 365	610	250	1 172
10.10OSS160P.GAL	OSS160P.GAL	142-153	2 000	ocynkowana	133-143	585	505	275	500	171	255	140	1 365	610	250	1 172
10.10OSS165P	OSS165P	154-165	2 220	malowane	144-154	630	530	300	550	185	275	150	1 460	640	260	1 441
10.10OSS165P.GAL	OSS165P.GAL	154-165	2 220	ocynkowana	144-154	630	530	300	550	185	275	150	1 460	640	260	1 441
10.10OSS170P	OSS170P	166-178	2 500	malowane	155-166	680	570	310	570	199	295	150	1 560	660	280	1 615
10.10OSS170P.GAL	OSS170P.GAL	166-178	2 500	ocynkowana	155-166	680	570	310	570	199	295	150	1 560	660	280	1 615
10.10OSS175P	OSS175P	180-191	2 800	malowane	167-179	725	600	325	600	213	310	155	1 650	689	300	1 907
10.10OSS175P.GAL	OSS175P.GAL	180-191	2 800	ocynkowana	167-179	725	600	325	600	213	310	155	1 650	689	300	1 907
10.10OSS180P	OSS180P	192-204	3 200	malowane	180-191	775	620	345	640	229	330	160	1 740	720	320	2 239
10.10OSS180P.GAL	OSS180P.GAL	192-204	3 200	ocynkowana	180-191	775	620	345	640	229	330	160	1 740	720	320	2 239