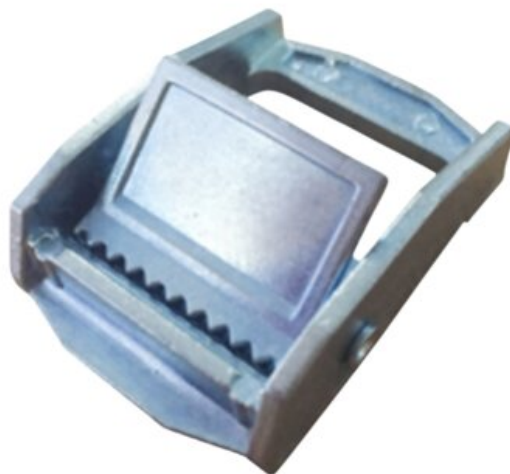


Klamra 25mm LC 125daN

Informacja o produkcie

Wysokiej jakości klamra do mocowania ładunku 25 mm.

Zakończenie: Ocynkowany



Nr artykułu	Zdolność mocująca daN	Min. siła zrywająca t ton	Szerokość pasa mm	Waga kg	Przybliżony czas realizacji (dni)
210200130	125	0,25	25	0,03	2

Rysunek techniczny

