

Śruba z uchem do podnoszenia NSR DIN 580

Informacja o produkcie



Wysokiej jakości, śruba z uchem do podnoszenia pionowego.

... [Read more](#)

Cechy: Tylko do podnoszenia pionowego

Materiał: Stal

Znakowanie: zgodnie z normą, oznaczenie CE

Zakres temperatur: -20 - (+)200°C

Zakończenie: Ocynk elektryczny

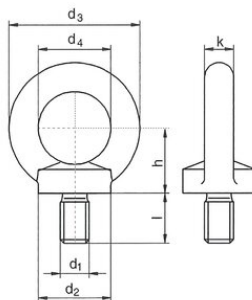
standard: DIN 580

Dodatkowa informacja: Większe rozmiary dostępne tylko na zamówienie.

Współczynnik bezpieczeństwa: 4:1

Śruba z uchem do podnoszenia NSR DIN 580

Rysunek techniczny



Dane techniczne

| Nr artykułu | DOR ton | Gwint mm | Packing | Thread pitch mm | d1 mm mm | d2 mm mm | d3 mm mm | d4 mm | h mm | k mm | l mm | Waga kg |
|-------------|---------|----------|---------|-----------------|----------|----------|----------|-------|------|------|------|---------|
| 46040030F | 0,08 | M6 | 50 | 1 | M6 | 20 | 36 | 20 | 18 | 8 | 13 | 0,045 |
| 46040031F | 0,14 | M8 | 50 | 1,25 | M8 | 20 | 36 | 20 | 18 | 8 | 13 | 0,05 |
| 46040019F | 0,23 | M10 | 50 | 1,5 | M10 | 25 | 45 | 25 | 22,5 | 10 | 17 | 0,09 |
| 46040020F | 0,34 | M12 | 25 | 1,75 | M12 | 30 | 54 | 30 | 26 | 12 | 20,5 | 0,16 |
| 46040032F | 0,34 | M14 | 25 | 2 | M14 | 35 | 63 | 35 | 30,5 | 14 | 27 | 0,24 |
| 46040021F | 0,7 | M16 | 10 | 2 | M16 | 35 | 63 | 35 | 30,5 | 14 | 27 | 0,24 |
| 46040022F | 1,2 | M20 | 10 | 2,5 | M20 | 40 | 72 | 40 | 35 | 16 | 30 | 0,36 |
| 46040023F | 1,8 | M24 | 1 | 3 | M24 | 50 | 90 | 50 | 45 | 20 | 36 | 0,72 |
| 46040041F | 3,2 | M33 | 1 | 3,5 | M33 | 65 | 108 | 60 | 55 | 24 | 45 | 1,3 |
| 46040024F | 3,2 | M30 | 1 | 3,5 | M30 | 65 | 108 | 60 | 55 | 24 | 45 | 1,32 |
| 46040043F | 4,6 | M39 | 1 | 4 | M39 | 75 | 126 | 70 | 65 | 28 | 54 | 2,02 |
| 46040042F | 4,6 | M36 | 1 | 4 | M36 | 75 | 126 | 70 | 65 | 28 | 54 | 2,08 |
| 46040045F | 6,3 | M45 | 1 | 4,5 | M45 | 85 | 144 | 80 | 75 | 32 | 63 | 3,04 |
| 46040044F | 6,3 | M42 | 1 | 4,5 | M42 | 85 | 144 | 80 | 75 | 32 | 63 | 3,11 |
| 46040047F | 8,6 | M52 | 1 | 5 | M52 | 100 | 166 | 90 | 85 | 38 | 68 | 4,95 |
| 46040046F | 8,6 | M48 | 1 | 5 | M48 | 100 | 166 | 90 | 85 | 38 | 68 | 5,02 |
| 46040048F | 11,5 | M56 | 1 | 5,5 | M56 | 110 | 184 | 100 | 95 | 42 | 78 | 6,69 |
| 46040049F | 16 | M64 | 1 | 6 | M64 | 120 | 206 | 110 | 105 | 48 | 90 | 9,3 |

WORKING LOAD LIMITS

Śruba z uchem do podnoszenia NSR DIN 580

| Rozmiar | □ | | □ | | □ | | □ | |
|---------|---------|--------------|---------|--------------|---------|--------------|---------|--------------|
| | DOR (t) | DOR (t) | DOR (t) | DOR (t) | DOR (t) | DOR (t) | DOR (t) | DOR (t) |
| | | | | | 0 - 45° | 45-60° | 0 - 45° | 45-60° |
| M6 | 0,06 | niedozwolony | 0,12 | niedozwolony | 0,042 | niedozwolony | 0,06 | niedozwolony |
| M8 | 0,14 | niedozwolony | 0,28 | niedozwolony | 0,1 | niedozwolony | 0,14 | niedozwolony |
| M10 | 0,23 | niedozwolony | 0,46 | niedozwolony | 0,17 | niedozwolony | 0,23 | niedozwolony |
| M12 | 0,34 | niedozwolony | 0,68 | niedozwolony | 0,24 | niedozwolony | 0,34 | niedozwolony |
| M14 | 0,34 | niedozwolony | 0,68 | niedozwolony | 0,24 | niedozwolony | 0,34 | niedozwolony |
| M16 | 0,7 | niedozwolony | 1,4 | niedozwolony | 0,5 | niedozwolony | 0,7 | niedozwolony |
| M18 | 0,7 | niedozwolony | 1,4 | niedozwolony | 0,5 | niedozwolony | 0,7 | niedozwolony |
| M20 | 1,2 | niedozwolony | 2,4 | niedozwolony | 0,83 | niedozwolony | 1,2 | niedozwolony |
| M22 | 1,2 | niedozwolony | 2,4 | niedozwolony | 0,83 | niedozwolony | 1,2 | niedozwolony |
| M24 | 1,8 | niedozwolony | 3,6 | niedozwolony | 1,27 | niedozwolony | 1,8 | niedozwolony |
| M27 | 2,5 | niedozwolony | 5 | niedozwolony | 1,78 | niedozwolony | 2,5 | niedozwolony |
| M30 | 3,2 | niedozwolony | 6,4 | niedozwolony | 2,28 | niedozwolony | 3,2 | niedozwolony |
| M33 | 3,2 | niedozwolony | 6,4 | niedozwolony | 2,28 | niedozwolony | 3,2 | niedozwolony |
| M36 | 4,6 | niedozwolony | 9,2 | niedozwolony | 3,28 | niedozwolony | 4,6 | niedozwolony |
| M39 | 4,6 | niedozwolony | 9,2 | niedozwolony | 3,28 | niedozwolony | 4,6 | niedozwolony |
| M42 | 6,3 | niedozwolony | 12,6 | niedozwolony | 4,5 | niedozwolony | 6,3 | niedozwolony |
| M45 | 6,3 | niedozwolony | 12,6 | niedozwolony | 4,5 | niedozwolony | 6,3 | niedozwolony |
| M48 | 8,6 | niedozwolony | 17,2 | niedozwolony | 6,1 | niedozwolony | 8,6 | niedozwolony |
| M52 | 8,6 | niedozwolony | 17,2 | niedozwolony | 6,1 | niedozwolony | 8,6 | niedozwolony |
| M56 | 11,5 | niedozwolony | 23 | niedozwolony | 8,3 | niedozwolony | 11,5 | niedozwolony |
| M64 | 16 | niedozwolony | 32 | niedozwolony | 11 | niedozwolony | 16 | niedozwolony |
| M72 | 20 | niedozwolony | 40 | niedozwolony | 14,28 | niedozwolony | 20 | niedozwolony |
| M80 | 28 | niedozwolony | 56 | niedozwolony | 20 | niedozwolony | 28 | niedozwolony |
| M100 | 40 | niedozwolony | 80 | niedozwolony | 28,57 | niedozwolony | 40 | niedozwolony |

Śruba z uchem do podnoszenia NSR DIN 580
