

Akumulatorowy elektryczny wciągnik linowy do podnoszenia i ciągnięcia 24V VANOS450A

Informacja o produkcie

Lekka i łatwa w obsłudze wciągarka elektryczna do ciągnięcia i podnoszenia. Bezstopniowa regulacja mocy. Wyposażona w hak zatrzaskowy i wskaźnik przeciążenia. 2 x wydajne akumulatory NiMh 24V i ładowarka.

Uwaga! Maksymalna długość robocza 3,4 m.

[... Read more](#)

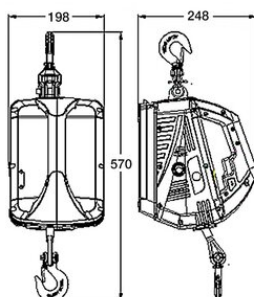


Znakowanie: oznaczenie CE

Uwaga: Model akumulatorowy nie zawiera pilota do zdalnej kontroli.

Akumulatorowy elektryczny wciągnik linowy do podnoszenia i ciągnięcia 24V VANOS450A

Rysunek techniczny

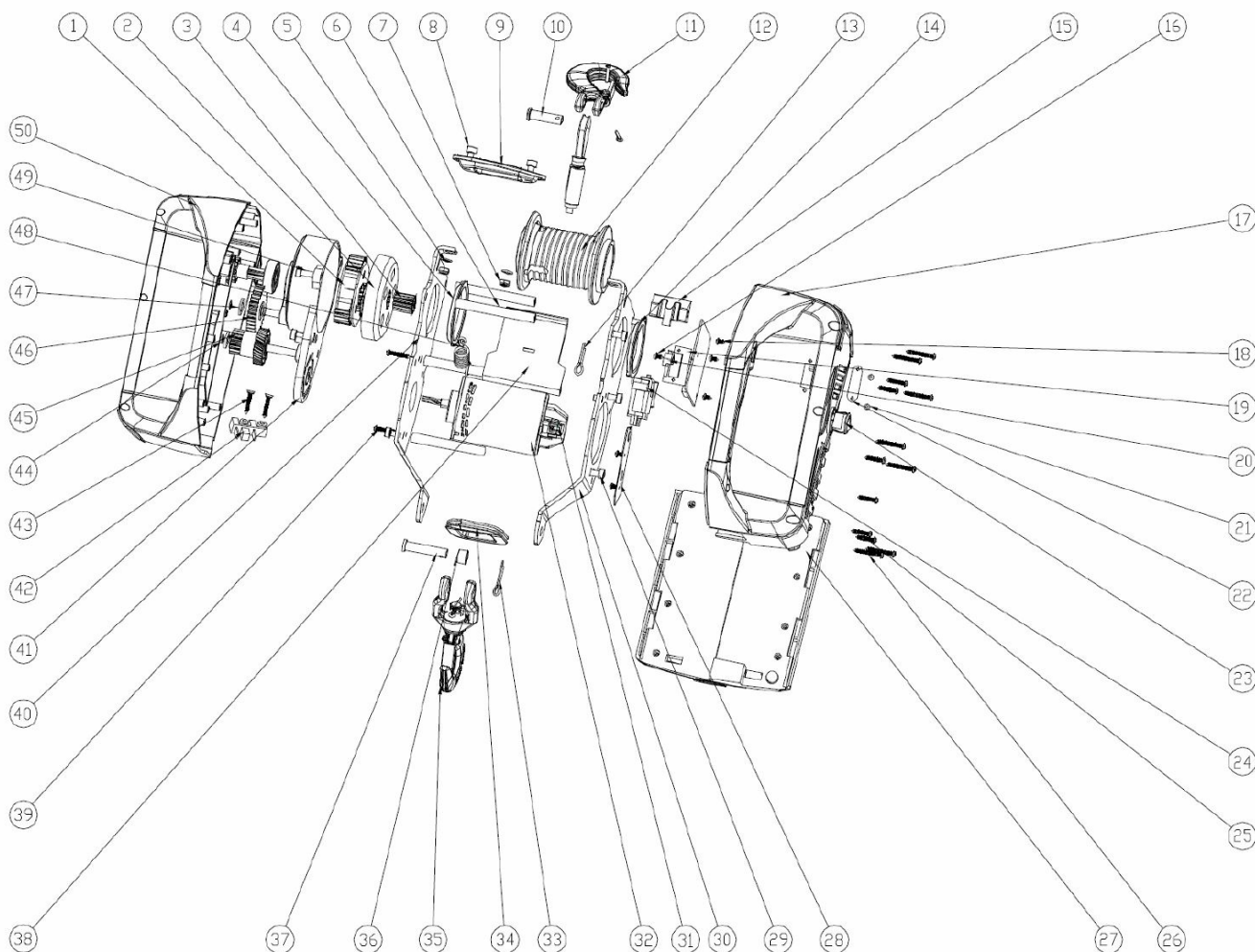


Dane techniczne

Nr artykułu	DOR ton	Napięcie robocze (V)	Długość liny [m]	Motor kW	Type of battery	Waga kg
43070012F	0,45	24	4,6	0,75	2500 mAh	9,7

CZĘŚCI ZAMIENNE

Akumulatorowy elektryczny wciągnik linowy do podnoszenia i ciągnięcia 24V VANOS450A



Część zamienna (kod produktu)

Opis

Nadaje się do podnośnika (kod produktu)

Część zamienna (kod produktu)	Opis	Nadaje się do podnośnika (kod produktu)
VANOSVAI4,6	Lina stalowa 4,6 m \varnothing 5,8 mm, efektywna długość robocza 3,4 m Łączenie z bębnem	VANOS450A
VANOSAHILI	Węgiel	VANOS450A
VANOSLATURI	Ładowarka Część nr 51	VANOS450A
VANOSAKKU	Akumulator Nr części 27	VANOS450A

Dostępne są również inne części zamienne z terminem dostawy, więcej informacji można uzyskać w dziale sprzedaży.

Akumulatorowy elektryczny wciągnik linowy do podnoszenia i ciągnięcia 24V VANOS450A
