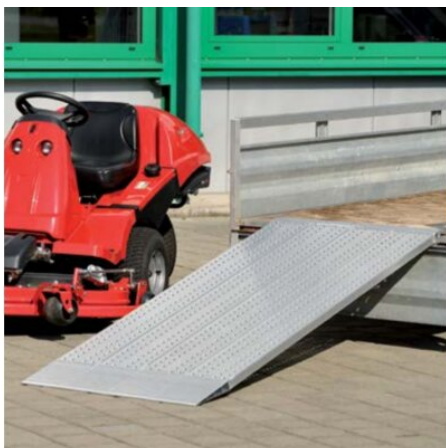


Rampa najjazdowa AOS

Informacja o produkcie



Lekka, antypoślizgowa rampa przeładunkowa, taka jak typ AOS, wykonana jest z bardzo wytrzymałego, niezwykle trwałego i odpornego na warunki atmosferyczne stopu aluminium. Pomimo niewielkiej wysokości i wagi, rampa ta charakteryzuje się wysoką nośnością. Rampy AOS firmy Altec są dostępne w długościach od 1,5 do 3,5 m, szerokościach od 20 do 80 cm i wysokościach od 60 do 70 mm.

Rampa przeładunkowa AOS jest standardowo dostarczana ze wspornikiem piórowym, do zawieszenia lub z przyłączem rurowym. Na dolnym końcu rampy znajduje się profil klinowy zapewniający łatwe przejeżdżanie między podłogą a początkiem rampy. Powierzchnia jezdna rampy przeładunkowej AOS jest perforowana, dzięki czemu jest wyjątkowo antypoślizgowa. Oczywiście rampa ta jest wyposażona w urządzenie antypoślizgowe.

Rampy AOS są idealne do załadunku sprzętu transportowego, który jest przemieszczany za pomocą małych kół o niskim prześwicie. Na przykład, można stosować wózki ręczne z oponami pneumatycznymi lub różne ręczne wózki paletowe. Nośność ramp wynosi do 2000 kilogramów, w zależności od konstrukcji. Specyfikacje nośności w przeglądzie „Dane techniczne” odnoszą się do pojazdów z dwiema osiami i mechanizmem różnicowym jednej osi.

... [Read more](#)

Materiał: Aluminium

Rampa najjazdowa AOS

Dane techniczne

Nr artykułu	Kod	Load Capacity kg	Długość mm	Szerokość mm mm	Wysokość mm	Waga kg
35130022F	AOS 200	870	1 505	215	450	6
35130023F	AOS 300	510	2 975	315	900	15