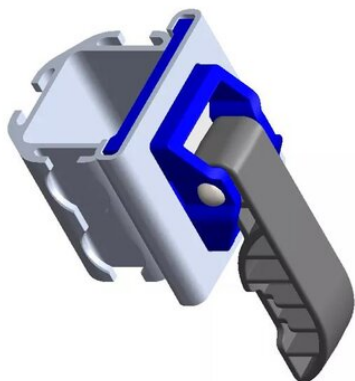


Uchwyt Smartconnect do Smartbar

Informacja o produkcie



SMARTCONNECT to podstawa montażowa będąca częścią systemu SMARTBAR, przeznaczona do lekkich pojazdów użytkowych i transporterów. Dzięki profilom Airline z trzech stron i ergonomicznemu uchwytowi umożliwia szybki montaż akcesoriów mocujących i blokujących. SMARTCONNECT oferuje elastyczność montażu na dowolnej wysokości w celu zwiększenia bezpieczeństwa transportu. Można stosować różne systemy mocowania, w tym pasa mocującego pojedynczym lub podwójnym szybkozłączem, poziomej belki blokującej o średnicy Ø19 mm, co zwiększa poziom bezpieczeństwa przewożonych towarów

... [Read more](#)

Materiał: Korpus: aluminium Uchwyt: poliamid

Uchwyt Smartconnect do Smartbar

Dane techniczne

Nr artykułu	Zdolność blokowania kg	Wymiar mm	Waga kg
350500530	40	114x62x70	0,15