

## Wózek napędzany łańcuchem POWERTEX PGT-S2

### Informacja o produkcie



### POWERTEX

Napędzany ręcznie wózek POWERTEX y PGT-S2 to wysokiej jakości, trwały wózek o niskim prześwicie z napędem ręcznym, łatwy w montażu na poziomych belkach i szynach.

Wózki mogą być używane na dwuteownikach z płaskimi kołnierzami (np. typu IPE, HEA lub HEB) lub belkach z pochylonymi kołnierzami (np. INP).

Wózek może być łatwo ustawiony wzdłuż belki za pomocą ręcznego łańcucha dzięki wysokiej jakości łożyskowanej przekładni.

#### Cechy charakterystyczne:

- Bezpieczeństwo - wszystkie wózki POWERTEX zostały przetestowane obciążeniem próbnym na 150% DOR przed opuszczeniem fabryki
- Mechaniczne ograniczniki zintegrowane z konstrukcją, zapobiegające wykolejaniu się
- Wyposażony w płytę przyłączeniową z uchem do górnego haka wciągника lub bezpośrednie przyłącze
- Płyta przyłączeniowa może być obrócona o 90 stopni, aby umożliwić bezpośrednie podłączenie do wciągników POWERTEX S2 bez konieczności stosowania pośredniego haka/ucho
- Zderzaki gumowe do absorbowania obciążeń uderowych przy uderzeniu w końcówkę szyny
- Wyposażony w RFID do szybkiej rejestracji i konserwacji
- Oznaczone kodem QR umożliwiającym dostęp do wielojęzycznej instrukcji obsługi w dowolnym momencie
- PGT-S2 jest łatwy w montażu i demontażu na poziomej szynie lub belce.
- Trzyczęściowa konstrukcja sprawia, że instalacja jest szybka i ergonomiczna.
- Wał można łatwo zablokować za pomocą płyty zamykającej (nie trz... [Read more](#)

**Znakowanie:** zgodnie z normą, oznaczenie CE, DOR, rozstaw, numer seryjny

**Zakres temperatur:** od -10°C do +50°C.

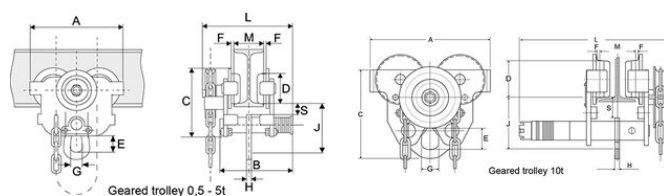
**Zakończenie:** Lakierowane proszkowo na czarny mat

**standard:** EN 13157, AS 1418.2

**Współczynnik bezpieczeństwa:** 4:1

## Wózek napędzany łańcuchem POWERTEX PGT-S2

Rysunek techniczny



## Wózek napędzany łańcuchem POWERTEX PGT-S2

### Dane techniczne

Nr artykułu	DOR ton	Szerokość belki mm	Model	Promień minimalny mm	Dł. łańcucha sterującego [m]	A mm	B mm	C mm	D mm	E mm	F mm	G mm	H mm	J mm	L mm	S mm	Waga kg
16.05PGTS2005	0,5	50-135	PGT-S2	800	3	205	198	150	55	30	1,5-2	28	8	111	239	27	8
16.05PGTS2005B	0,5	130-215	PGT-S2	800	3	205	278	150	55	30	1,5-2	28	8	111	319	27	8,8
16.05PGTS2005C	0,5	215-300	PGT-S2	800	3	205	363	150	55	30	1,5-2	28	8	111	404	27	9,6
16.05PGTS2010	1	55-140	PGT-S2	1 000	3	242	211	174	68	30	1,5-2	32	10	118	254	28	12,4
16.05PGTS2010B	1	140-215	PGT-S2	1 000	3	242	286	174	68	30	1,5-2	32	10	118	329	28	13,4
16.05PGTS2010C	1	215-300	PGT-S2	1 000	3	242	371	174	68	30	1,5-2	32	10	118	414	28	14,7
16.05PGTS2020	2	65-155	PGT-S2	1 100	3	270	238	194	80	49	1,5-2	40	12	147	277	27	18,1
16.05PGTS2020B	2	150-230	PGT-S2	1 100	3	270	313	194	80	49	1,5-2	40	12	147	352	27	19,3
16.05PGTS2020C	2	230-300	PGT-S2	1 100	3	270	383	194	80	49	1,5-2	40	12	147	422	27	20,5
16.05PGTS2030	3	90-160	PGT-S2	1 300	3	325	246	234	100	60	2-3	49	14	177	287	29	30,3
16.05PGTS2030B	3	160-230	PGT-S2	1 300	3	325	316	234	100	60	2-3	49	14	177	357	29	31,9
16.05PGTS2030C	3	230-300	PGT-S2	1 300	3	325	386	234	100	60	2-3	49	14	177	427	29	33,5
16.05PGTS2050	5	90-180	PGT-S2	1 500	3	370	280	267	110	79	2-3	59	16	219	320	29	46,5
16.05PGTS2050B	5	180-230	PGT-S2	1 500	3	370	330	267	110	79	2-3	59	16	219	370	29	48,2
16.05PGTS2050C	5	230-300	PGT-S2	1 500	3	370	400	267	110	79	2-3	59	16	219	440	29	50,6
16.05PGTS2100	10	124-305	PGT-S2	2 000	3	442	-	396	136	137	2-3,5	92	30	190	525	45	94