

Żuraw obrotowy ze stali nierdzewnej SD125-250-500

Informacja o produkcie



Żurawik ze stali nierdzewnej 316 to bardzo przyjazny dla użytkownika żuraw stojący. Lekki i przenośny. W ciągu 3 sekund wciągarka jest gotowa do użycia. Dzięki zastosowaniu stali nierdzewnej 316 żurawik ma bardzo wysoką odporność na korozję.

- solidny i bezpieczny żurawik do podnoszenia
- gotowy do użycia w 5 sekund
- zintegrowana wciągarka i lina w ergonomicznej, nowoczesnej konstrukcji
- łatwy w transporcie
- hamulec dociskowy z podwójnym systemem zapadkowym dla bezpiecznego i
- stabilnego utrzymania ładunku w każdej pozycji
- możliwość obrotu o 360° dzięki zastosowaniu łożysk kulkowych
- regulowana korba
- w tym 13-metrowa lina stalowa (d5 mm) z hakiem
- korpus wykonany w całości ze stali nierdzewnej klasy 316

Opcje:

- Certyfikat ATEX strefa 2 i 22 (EX)
- CE II 3G Ex IIC T4 Gc, -20°C<T amb <+70°C
- CE II 3D Ex IIIC T135°C Dc, -20°C<T amb <+70°C

... [Read more](#)

Materiał: stal nierdzewna

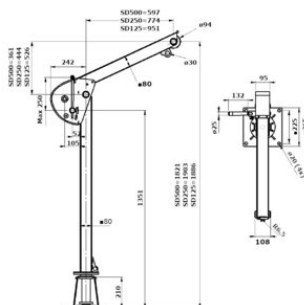
Znakowanie: zgodnie z normą

Zakres temperatur: -20°C do +40°C

standard: EN 13157

Żuraw obrotowy ze stali nierdzewnej SD125-250-500

Rysunek techniczny



Dane techniczne

Kod	DOR ton	Zdolność nawinięcia liny [m]	Pojemność warstwy górnej kg	Max. Reach mm	Waga kg
SD125SS	0,125	18	125	951 mm	30
SD250SS	0,25	18	250	774 mm	30
SD500SS	0,5	18	500	597 mm	30