

Plattenhaken KWB BH/S

Produktinformation



Allgemein: Geeignet zum Anschlagen von Blechen und Blechpaketen, die sich nicht durchbiegen.

WARNUNG! Darf nicht wärmebehandelt werden!

... [Read more](#)

Material: Legierter Stahl der Güteklasse 10.

Kennzeichnung: Herstellercode und Güteklasse.

Oberfläche: Lackiert.

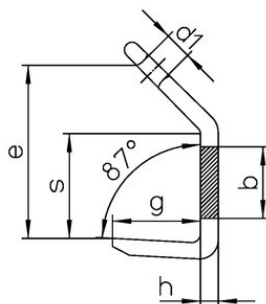
Hinweis: CERTEX empfiehlt beim Einsatz einen Neigungswinkel β von 15°-30° sowie die Verwendung eines 3- oder 4-strängigen Kettengehänges.

Sicherheitsbeiwert: 4:1

Güteklasse: 10

Plattenhaken KWB BH/S

Blaupause



Technische Daten

Artikel-Nr.	Code	Tragfähigkeit t	Nutzlänge mm	b mm	d1 mm	e mm	g mm	h mm	s mm	Gewicht (kg)
42050582B	BH/S-8-10	2,5	131	50	28	131	55	15	80	1,5
42050170B	BH/S-10-10	4	170	70	36	170	65	20	100	2,8
42050579B	BH/S-13-10	6,7	209	80	40	209	90	25	130	5,3
42050171B	BH/S-16-10	10	263	100	50	263	110	30	160	10,5
42050580B	BH/S-19-10	16	306	120	60	306	130	40	185	17,5
42050581B	BH/S-22-10	19	368	140	75	368	150	50	220	30,5