

## Kausche/Vollkausche DIN 3091

---

### Produktinformation



**Allgemein:** Schutz von Seilschlaufen mit Bohrung für Bolzen.

**Standard:** Typ DIN 3091.

**Hinweis:** Gewichtangabe in der Tabelle pro 100 Stück.

... [Read more](#)

---

**Ausführung:** Gegossen.

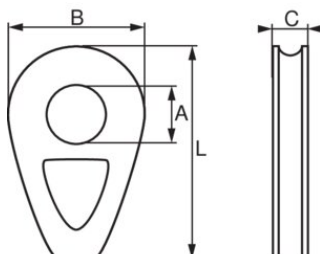
**Kennzeichnung:** nach Norm

**Oberfläche:** Roh.

**Standard:** DIN 3091

## Kausche/Vollkausche DIN 3091

### Blaupause



### Technische Daten

Artikel-Nr.	Seildurchmesser mm	A Rohmaß mm	A Fertigmaß min. mm	A Fertigmaß max. mm	Bmm mm	Cmm mm	Lmm mm	Gewicht kg/100 Stück
47090103B	8	14	17	20	40	15	66	18
47090129B	10	18	21	25	50	17,5	82	32
47090130B	12	21	24	30	60	20	98	52
47090131B	14	25	29	35	70	23,5	114	80
47090132B	16	28	32	40	80	26	130	90
47090133B	18	31	35	45	90	28,5	145	121
47090086B	20	35	40	50	100	31	161	161
47090143W	22	38	43	55	110	33,5	177	211
47090100B	24	41	46	60	120	36	193	271
47090176B	26	44	49	65	130	39,5	209	355
47090095B	28	47	52	70	140	42	224	420
47090156W	32	53	58	80	160	47	256	630
47090134B	36	59	65	90	180	53	288	884
47090135B	40	65	71	100	200	58	320	1.100
47090094B	44	70	76	110	220	63	352	1.500
10.27309153	48	76	82	120	240	69	384	2.000