

Gabelseilhülse OSS P

Produktinformation



Vergütete Stahlguss-Drahtseilhülsen zum Einbetten in Vergussmasse mit mechanischen Werten (Charpy-V > 42 Joule /-20°C) für den harten Einsatz bei niedrigen Temperaturen. Für Drahtseildurchmesser 6 - 203 mm (1/4" - 8").

2 Oberflächenausführungen verfügbar:

Modell OSS P: blau lackiert. (OSS 196 bis OSS 100 nur feuerverzinkt)

Modell OSS P.GAL: Feuerverzinkt.

Merkmale:

- Bolzensicherung durch Splint.
- Alle Splintbuchsen haben einen 100%igen Wirkungsgrad.
- Auch mit Bolzen + Schraube erhältlich (Typ OSS B)

Material: Vergüteter Stahlguss

Kennzeichnung: CE-Kennzeichnung, Größe, Seildurchmesser und Chargen- oder Seriennummer.

Temperaturbereich: Von - 40°C bis +110°C - 100% Leistungsbereich.

Ausführung: OSS P: blau lackiert - OSS PGAL: feuerverzinkt.

Hinweis: Bei mittleren Seildurchmessern wählen Sie Beschläge mit der nächstfolgenden Größe.

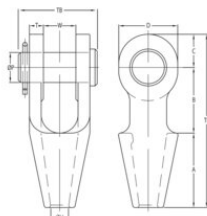
Warnung: Vergleichen Sie die Mindestbruchlast des Spenders mit der des Drahtseils. [... Read more](#)

Kennzeichnung: CE-Kennzeichnung

Oberfläche: Verzinkt (lackiert auf Anfrage)

Gabelseilhülse OSS P

Blaupause



Technische Daten

Artikel-Nr.	Code	Seildurchmesser mm	MBK T t	Finish	Seil Ø mm	A mm	B mm	C mm	D mm	Ø H mm	Ø P mm	T mm	TLmm mm	TB mm	W mm	Gewicht (kg)
10.10OSS196P.GAL	OSS196P.GAL	6-7	8	Verzinkt	-	50	40	19	34	9	16	9	109	51	19	0,4
10.10OSS197P.GAL	OSS197P.GAL	8-10	12	Verzinkt	-	57	45	22	42	13	20	11	124	63	21	0,7
10.10OSS198P.GAL	OSS198P.GAL	11-13	20	Verzinkt	-	64	51	27	50	15	25	12	142	67	25	1
10.10OSS199P.GAL	OSS199P.GAL	14-16	25	Verzinkt	13	76	63	32	58	18	30	14	171	85	32	1,8
10.10OSS100P.GAL	OSS100P.GAL	18-19	40	Verzinkt	14-16	89	76	40	70	22	35	16	205	95	38	3
10.10OSS104P	OSS104P	20-22	55	Lackiert	18-19	101	89	45	80	25	41	19	235	110	44	4,6
10.10OSS104P.GAL	OSS104P.GAL	20-22	55	Verzinkt	18-19	101	89	45	80	25	41	19	235	110	44	4,6
10.10OSS108P	OSS108P	23-26	75	Lackiert	20-22	114	101	60	104	29	51	22	275	128	51	8
10.10OSS108P.GAL	OSS108P.GAL	23-26	75	Verzinkt	20-22	114	101	60	104	29	51	22	275	128	51	8
10.10OSS111P	OSS111P	27-30	90	Lackiert	23-26	127	114	65	114	33	57	25	306	142	57	11
10.10OSS111P.GAL	OSS111P.GAL	27-30	90	Verzinkt	23-26	127	114	65	114	33	57	25	306	142	57	11
10.10OSS115P	OSS115P	31-36	125	Lackiert	27-28	139	127	72	126	39	63	28	338	155	63	15
10.10OSS115P.GAL	OSS115P.GAL	31-36	125	Verzinkt	27-28	139	127	72	126	39	63	28	338	155	63	15
10.10OSS118P	OSS118P	37-39	150	Lackiert	30-32	152	162	80	142	42	70	30	394	177	76	22
10.10OSS118P.GAL	OSS118P.GAL	37-39	150	Verzinkt	30-32	152	162	80	142	42	70	30	394	177	76	22
10.10OSS120P	OSS120P	40-42	170	Lackiert	33-35	165	165	88	156	45	76	33	418	187	76	27
10.10OSS120P.GAL	OSS120P.GAL	40-42	170	Verzinkt	33-35	165	165	88	156	45	76	33	418	187	76	27
10.10OSS125P	OSS125P	43-48	225	Lackiert	36-40	191	178	100	176	52	89	39	469	215	89	41
10.10OSS125P.GAL	OSS125P.GAL	43-48	225	Verzinkt	36-40	191	178	100	176	52	89	39	469	215	89	41
10.10OSS128P	OSS128P	49-54	280	Lackiert	42-45	216	228	108	194	59	95	45	552	244	101	60
10.10OSS128P.GAL	OSS128P.GAL	49-54	280	Verzinkt	42-45	216	228	108	194	59	95	45	552	244	101	60
10.10OSS130P	OSS130P	55-60	360	Lackiert	46-48	229	254	120	210	64	108	53	603	275	113	88

Gabelseilhülse OSS P

Technische Daten

Artikel-Nr.	Code	Seildurchmesser mm	MBK T t	Finish	Seil Ø mm	A mm	B mm	C mm	D mm	Ø H mm	Ø P mm	T mm	TLmm mm	TB mm	W mm	Gewicht (kg)
10.10OSS130P.GAL	OSS130P.GAL	55-60	360	Verzinkt	46-48	229	254	120	210	64	108	53	603	275	113	88
10.10OSS132P	OSS132P	61-68	425	Lackiert	50-54	248	273	133	236	75	121	60	654	300	127	118
10.10OSS132P.GAL	OSS132P.GAL	61-68	425	Verzinkt	50-54	248	273	133	236	75	121	60	654	300	127	118
10.10OSS135P	OSS135P	69-75	460	Lackiert	56-62	279	279	138	240	81	127	73	696	335	133	155
10.10OSS135P.GAL	OSS135P.GAL	69-75	460	Verzinkt	56-62	279	279	138	240	81	127	73	696	335	133	155
10.10OSS138P	OSS138P	76-80	560	Lackiert	64-67	305	286	146	252	88	133	76	737	355	146	186
10.10OSS138P.GAL	OSS138P.GAL	76-80	560	Verzinkt	64-67	305	286	146	252	88	133	76	737	355	146	186
10.10OSS140P	OSS140P	81-86	625	Lackiert	69-76	330	298	160	290	92	140	79	788	375	159	227
10.10OSS140P.GAL	OSS140P.GAL	81-86	625	Verzinkt	69-76	330	298	160	290	92	140	79	788	375	159	227
10.10OSS142P	OSS142P	87-93	720	Lackiert	78-86	356	318	178	320	99	152	83	852	400	171	283
10.10OSS142P.GAL	OSS142P.GAL	87-93	720	Verzinkt	78-86	356	318	178	320	99	152	83	852	400	171	283
10.10OSS144P	OSS144P	94-102	875	Lackiert	88-96	381	343	190	350	108	178	89	914	435	191	374
10.10OSS144P.GAL	OSS144P.GAL	94-102	875	Verzinkt	88-96	381	343	190	350	108	178	89	914	435	191	374
10.10OSS146P	OSS146P	108-115	1.200	Lackiert	98-110	450	480	215	400	129	195	100	1.145	465	205	539
10.10OSS146P.GAL	OSS146P.GAL	108-115	1.200	Verzinkt	98-110	450	480	215	400	129	195	100	1.145	465	205	539
10.10OSS150P	OSS150P	120-130	1.400	Lackiert	112-124	500	500	250	450	147	220	110	1.250	525	225	761
10.10OSS150P.GAL	OSS150P.GAL	120-130	1.400	Verzinkt	112-124	500	500	250	450	147	220	110	1.250	525	225	761
10.10OSS155P	OSS155P	135-140	1.600	Lackiert	125-132	540	497	263	480	157	240	140	1.300	590	230	1.067
10.10OSS155P.GAL	OSS155P.GAL	135-140	1.600	Verzinkt	125-132	540	497	263	480	157	240	140	1.300	590	230	1.067
10.10OSS160P	OSS160P	142-153	2.000	Lackiert	133-143	585	505	275	500	171	255	140	1.365	610	250	1.172
10.10OSS160P.GAL	OSS160P.GAL	142-153	2.000	Verzinkt	133-143	585	505	275	500	171	255	140	1.365	610	250	1.172
10.10OSS165P	OSS165P	154-165	2.220	Lackiert	144-154	630	530	300	550	185	275	150	1.460	640	260	1.441
10.10OSS165P.GAL	OSS165P.GAL	154-165	2.220	Verzinkt	144-154	630	530	300	550	185	275	150	1.460	640	260	1.441
10.10OSS170P	OSS170P	166-178	2.500	Lackiert	155-166	680	570	310	570	199	295	150	1.560	660	280	1.615
10.10OSS170P.GAL	OSS170P.GAL	166-178	2.500	Verzinkt	155-166	680	570	310	570	199	295	150	1.560	660	280	1.615
10.10OSS175P	OSS175P	180-191	2.800	Lackiert	167-179	725	600	325	600	213	310	155	1.650	689	300	1.907
10.10OSS175P.GAL	OSS175P.GAL	180-191	2.800	Verzinkt	167-179	725	600	325	600	213	310	155	1.650	689	300	1.907
10.10OSS180P	OSS180P	192-204	3.200	Lackiert	180-191	775	620	345	640	229	330	160	1.740	720	320	2.239
10.10OSS180P.GAL	OSS180P.GAL	192-204	3.200	Verzinkt	180-191	775	620	345	640	229	330	160	1.740	720	320	2.239