

## Hebezurrpunkt aus Edelstahl YOKE 8-S291

### Produktinformation



- 360°-Drehung möglich, um den Hebezeugpunkt in Richtung der Last zu positionieren.
- Individuelle Nummern, die auf den Produkten angebracht sind und in Zertifikaten verfügbar sind, ermöglichen eine einfache Rückverfolgbarkeit der Chargen.
- Schrauben mit metrischem Gewinde.
- Jede Charge bestand den Qualitätstest des Herstellers unter einer Belastung mit dem 2,5-fachen DOR
- Die geschätzte Ermüdung beträgt 20.000 Zyklen bei 1,5-facher zulässiger Arbeitslast.
- Schnelle und einfache Installation, nur ein Gewindeloch ist erforderlich.
- Vielseitigkeit: Kann in verschiedenen Branchen eingesetzt werden, von der Ölindustrie bis zur Lebensmittelindustrie.

... [Read more](#)

**Material:** Edelstahl

**Kennzeichnung:** nach Norm, CE-Kennzeichnung

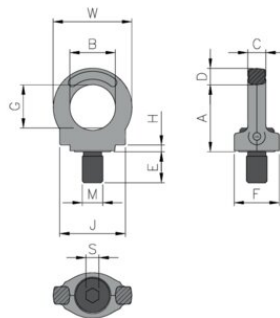
**Standard:** EN 1677-1

**Sicherheitsbeiwert:** 4:1

**Güteklasse:** 10

## Hebezurrpunkt aus Edelstahl YOKE 8-S291

### Blaupause



### Technische Daten

| Artikel-Nr.     | Tragfähigkeit<br>t | Gewinde<br>mm | Anzugsmoment<br>Nm | Gewindesteigung | Amm<br>mm | Bmm<br>mm | Cmm<br>mm | Dmm<br>mm | Fmm<br>mm | Gmm<br>mm | Hmm<br>mm | Jmm<br>mm | S<br>mm | Wmm<br>mm | Mmm<br>mm | Emm<br>mm | Gewicht<br>(kg) |
|-----------------|--------------------|---------------|--------------------|-----------------|-----------|-----------|-----------|-----------|-----------|-----------|-----------|-----------|---------|-----------|-----------|-----------|-----------------|
| 11.428-S291-005 | 0,5                | M12           | 10                 | 1,75            | 45        | 30        | 10        | 11        | 33        | 29        | 5         | 44        | 8       | 52        | M12       | 18        | 0,2             |
| 11.428-S291-010 | 1                  | M16           | 30                 | 2               | 52        | 35        | 14        | 13        | 35        | 33        | 5         | 51        | 10      | 61        | M16       | 24        | 0,3             |
| 11.428-S291-020 | 2                  | M20           | 70                 | 2,5             | 60        | 40        | 16        | 15        | 44        | 37        | 7         | 60        | 12      | 70        | M20       | 30        | 0,6             |
| 11.428-S291-025 | 2,5                | M24           | 150                | 3               | 72        | 49        | 19        | 18        | 52        | 46        | 10        | 72        | 14      | 84        | M24       | 36        | 1               |