

Hebepunkt zum Schweißen, Klasse 8

Produktinformation



Hebepunkt in alle Richtungen. Ausgestattet mit einer Feder, die das Ohr in der gewünschten Position hält. [... Read more](#)

Material: Stahl

Kennzeichnung: nach Norm, CE-Kennzeichnung

Temperaturbereich: -40 bis +400°C

Oberfläche: Gelb lackiert

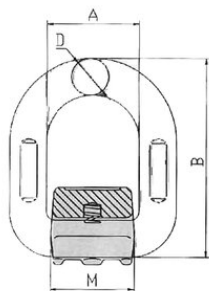
Standard: EN 1677-1

Sicherheitsbeiwert: 4:1

Güteklasse: 8

Hebepunkt zum Schweißen, Klasse 8

Blaupause



Technische Daten

Artikel-Nr.	Tragfähigkeit t	A mm	B mm	D mm	M mm	Gewicht (kg)
46040006F	1,12	41	78,5	13	37	0,4
46040007F	2	42	88	14	40	0,47
46040008F	3,15	45	94	17	42,5	0,69
46040009F	5,3	55	118	22	50	1,46
46040010F	8	70	141	26,5	66,5	2,5
46040029F	15	97	188	34	90	5,79