

Ringschraube zum Heben, Klasse 8

Produktinformation



Hebeschraube für alle Heberichtungen.

Die zulässige Tragfähigkeit für den vertikalen Hub ist auf der Öse angegeben. Beim seitlichen Heben beträgt die Tragfähigkeit 25 % der zulässigen Last beim vertikalen Heben.

... [Read more](#)

Material: Stahl

Kennzeichnung: nach Norm, CE-Kennzeichnung

Temperaturbereich: -40 bis +200°

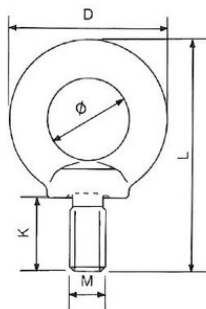
Oberfläche: Lackiert, gelb

Standard: EN 1677-1

Sicherheitsbeiwert: 4:1

Ringschraube zum Heben, Klasse 8

Blaupause



Technische Daten

Artikel-Nr.	Tragfähigkeit t	Gewinde mm	Augendurch. (mm)	Thread pitch mm	D mm	L mm	K mm	M mm	ϕ mm mm	Gewicht (kg)
46010013F	0,4	M6	16	1	28	42	13	M6	16	0,05
46010014F	0,8	M8	20	1,25	39	51	15	M8	20	0,06
46010015F	1	M10	25	1,5	45	63	18	M10	25	0,11
46010016F	2	M12	30	1,75	54	75	22	M12	30	0,18
46010017F	3	M14	35	2	63	88	28	M14	35	0,28
46010018F	4	M16	35	2	63	88	28	M16	35	0,28
46010019F	6	M20	40	2,5	72	101	30	M20	40	0,45
46010020F	8	M24	50	3	90	128	38	M24	50	0,87
46010021F	12	M30	60	3,5	108	154	45	M30	60	1,66
46010022F	16	M36	70	4	126	183	55	M36	70	2,65
46010023F	24	M42	80	4,5	144	212	65	M42	80	4,03
46010024F	32	M48	90	5	166	238	70	M48	90	6,38