

Ringmutter zum Heben, Klasse 8

Produktinformation



Hebeöse für alle Heberichtungen.

Die zulässige Tragfähigkeit für den vertikalen Hub ist auf der Öse angegeben. Beim seitlichen Heben beträgt die Last 25 % der Tragfähigkeit beim vertikalen Heben. ... [Read more](#)

Material: Stahl

Kennzeichnung: nach Norm, CE-Kennzeichnung

Temperaturbereich: -40 bis +200° C

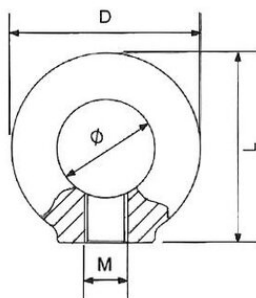
Oberfläche: gelb lackiert

Standard: EN 1677-1

Sicherheitsbeiwert: 4:1

Ringmutter zum Heben, Klasse 8

Blaupause



Technische Daten

Artikel-Nr.	Tragfähigkeit t	Gewinde mm	Augendurch. (mm)	Thread pitch mm	D mm	L mm	M mm	ø mm mm	Gewicht (kg)
46010001F	0,4	M6	20	1	36	36	M6	20	0,05
46010002F	0,8	M8	20	1,25	36	36	M8	20	0,05
46010003F	1	M10	25	1,5	45	45	M10	25	0,09
46010004F	2	M12	30	1,75	54	53	M12	30	0,16
46010005F	3	M14	35	2	63	62	M14	35	0,24
46010006F	4	M16	35	2	63	62	M16	35	0,24
46010007F	6	M20	40	2,5	72	71	M20	40	0,36
46010008F	8	M24	50	3	90	90	M24	50	0,72
46010009F	12	M30	60	3,5	108	109	M30	60	1,32
46010010F	16	M36	70	4	126	128	M36	70	2,08
46010011F	24	M42	80	4,5	144	147	M42	80	3,11
46010012F	32	M48	90	5	166	168	M48	90	5,02